

TANGO

- RELAX ARMCHAIR -



EQUILIBRIO CIRCOLATORIO
BETTER BLOOD CIRCULATION



2 POSIZIONI
2 POSITIONS



SALVASPAZIO
SPACE-SAVING



PARTI DI RICAMBIO DISPONIBILI
SPARE PARTS (LIFETIME PARTS GUARANTEE)



ALTA QUALITÀ
PREMIUM QUALITY



HANDCRAFTED IN ITALY
WITH RESPECT FOR
THE ENVIROMENT

FIAM[®]

ITALIAN OUTDOOR

ITA

La poltrona relax Tango è una seduta per esterni basculante a due posizioni, realizzata con particolare attenzione alla resistenza e adatta all'uso in ambienti professionali come spa e centri benessere.

Raccomandata anche per ambienti domestici, per il giardino, il terrazzo o la casa vacanze.

ENG

Tango relax armchair is a 2-position tilting outdoor armchair made with special attention to resistance even for professional use, as in spas and wellness centers. Also suitable for domestic environments, for the garden, the terrace or the holiday house.

FRA

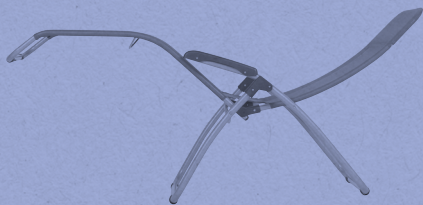
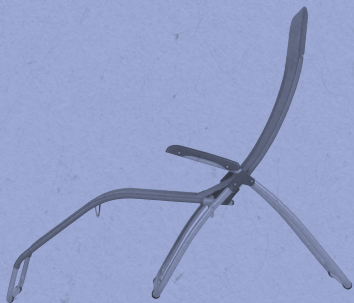
Tango est un fauteuil d'extérieur inclinable - 2 positions, fabriqué avec une attention particulière à la résistance. Il convient à un usage professionnel tels que les spas et les centres de bien-être. Aussi recommandé pour les environnements domestiques, pour le jardin, la terrasse ou la maison de vacances.

DE

Tango ist ein um 2 Positionen kippbarer Liegestuhl. Es wurde unter besonderer Berücksichtigung der Festigkeit für den Einsatz in professionellen Umgebungen wie Spas und Wellnesscentern hergestellt. Auch für häusliche Umgebungen, für den Garten, die Terrasse oder das Ferienhaus geeignet.



TANGO



ITA

Tango passa dalla posizione seduta a quella sdraiata con un semplice movimento. In posizione rialzata, porta le gambe all'altezza del cuore favorendo il benessere circolatorio.

ENG

Tango switches from sitting to lying position with a simple movement. In the lying position, it brings the legs to the level of the heart, promoting circulatory well-being.

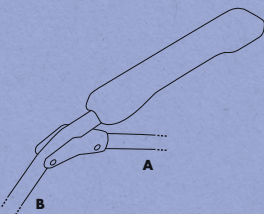
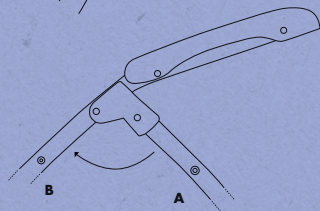
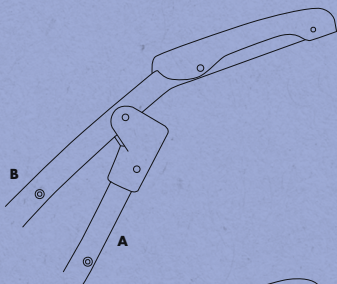
FRA

Tango passe de la position assise à la position allongée d'un simple mouvement. En position allongée, les jambes sont surélevées favorisant la circulation sanguine et le bien être.

DE

Ein einfache Bewegung ist genug und Tango geht vom Sitzen in die Liegeposition. In angehobener Position bringt es die Beine auf die Höhe des Herzens und fördert das Wohlbefinden des Kreislaufs.

SETTING UP



ITA

IMPORTANTE:

Leggere attentamente e conservare per riferimenti futuri.

ENG

IMPORTANT:

Read carefully and keep for future reference.

FRA

IMPORTANT:

A' lire attentivement et a' conserver pour consultation ultérieure.

DE

WICHTIG:

Aufmerksam lesen und für künftige nachschlagen aufbewahren.

1 - ISTRUZIONI PER L'USO

Posizionare l'articolo su un terreno stabile. Per evitare chiusure accidentali, prima dell'uso accertarsi che l'articolo sia completamente aperto e che la gamba della poltrona sia correttamente bloccata nello snodo di sicurezza in plastica (vedi immagini).

IMPORTANTE: Per utilizzare questo articolo in completa sicurezza, accertatevi che sia correttamente aperto come da istruzione. FIAM declina qualsiasi responsabilità in caso di controversia causata dalla non osservanza di questa raccomandazione.

2 - CONDIZIONI PER L'USO

Questo prodotto è riservato a uso privato e di svago. La società FIAM declina ogni responsabilità ed esclude tutte le garanzie in caso di utilizzo professionale non concordato precedentemente.

L'articolo è progettato e realizzato per un uso "normalmente prevedibile", che implica:

- Il rispetto per il carico per il quale è stato ideato, vale a dire 120 kg di carico dinamico al massimo. Si esclude in ogni caso l'uso simultaneo da parte di due persone, anche se in appoggio momentaneo o parziale.
- Il sedersi dolcemente sul sedile senza lasciarsi cadere.
- L'utilizzo da parte dei bambini sotto la sorveglianza degli adulti
- La manutenzione regolare dell'articolo e il controllo periodico ed eventuale sostituzione delle parti soggette ad usura.
- L'alloggiamento dell'articolo al riparo dalle intemperie per il suo stoccaggio in un luogo asciutto nei periodi di non utilizzo.

Si raccomanda di non lasciare il prodotto a lungo esposto all'acqua e in ogni caso di asciugarlo al sole verificando che non rimanga acqua depositata all'interno della struttura. La normale usura (es: abrasione, ruggine, scolorimento) delle parti esposte ad agenti esterni o soggette a movimento, non può essere considerato difetto di fabbricazione. All'acquisto si consiglia di valutare il tipo di utilizzo e il luogo d'impiego del prodotto, scegliendo tra i materiali quelli più idonei per la specifica esigenza.

I prodotti con telaio in ferro verniciato sono consigliati per uso in erba o su pavimentazioni non delicate (potrebbe fuoriuscire acqua rugginosa dall'interno dei tubi se lasciati alle intemperie). Per impiego su pavimentazioni delicate si raccomanda invece il prodotto in alluminio.

3 - GARANZIA

Questo prodotto FIAM è stato ideato allo scopo di darvi il massimo grado di soddisfazione e sicurezza.

È garantito per due anni contro qualsiasi difetto di fabbricazione. Questa garanzia non riguarda l'uso improprio del prodotto (vedere le condizioni d'uso).

Accertato il difetto, FIAM fornirà gratuitamente le parti di ricambio, riparerà l'articolo o sostituirà il prodotto.

4 - FUNZIONAMENTO DELLA GARANZIA

Se il vostro prodotto è difettoso contattate:

- Il vostro rivenditore abituale, il quale assicurerà il servizio assistenza tecnica.
- Qualora il rivenditore non riuscisse a risolvere il problema contattare direttamente il servizio Consumatori FIAM.

Il vostro reclamo sarà preso in considerazione se accompagnato dalla prova di acquisto. Qualsiasi rinvio di merce deve essere oggetto di un accordo preventivo con FIAM.

5 - PARTI DI RICAMBIO

Per una perfetta manutenzione del vostro lettino sono a vostra disposizione i pezzi di ricambio. Le parti soggette ad usura possono essere acquistate dal vostro rivenditore abituale. Qualora non riuscite a risolvere il problema, contattate il servizio consumatori all'indirizzo servizioclienti@fiam.it.

6 - ALTRI PRODOTTI

FIAM Vi propone un'ampia scelta di mobili pieghevoli per l'interno e per l'esterno. La gamma completa è visionabile all'indirizzo internet www.fiam.it, o presso il vostro rivenditore abituale.

7 - OMOLOGAZIONE

Il prodotto soddisfa i requisiti generali di sicurezza secondo la normativa europea EN581.

ENG

1 - OPERATING INSTRUCTIONS

Place the item on a flat surface. To avoid accidental folding, before use make sure that the item is completely open and that the leg of the chair is fully blocked in the plastic security joint (see picture).

IMPORTANT: In order to use this item in utter safety, ensure it is correctly open as per the instructions. FIAM disclaims any liability in the event of disputes caused by failure to comply with this recommendation.

2 - CONDITIONS FOR USE

This product is only for private and leisure use. FIAM disclaims any liability and any warranty in the event of professional use not agreed beforehand.

The item is designed and made for "normally foreseeable" use, which involves: Adhering to the load it has been designed for, i.e. 120 kg maximum dynamic load.

Simultaneous use by two people is to be avoided, even only to momentarily or partially rest against it.

- Sitting gently on the chair, without letting yourself drop into it.

- Use by children being monitored by adults.

- Regular maintenance of the item and periodic checks, and if required, replacement of the parts subject to wear.

- Storing the item away from weathering in a dry place when not in use.

It is recommended not to leave the product exposed to water for a long time and to dry it in the sun if that should happen, ensuring no water is left standing within the structure.

Normal wear (i.e. scratching, rust, discolouring) of the parts exposed to weathering or subject to movement, cannot be considered a manufacturing defect.

Upon purchasing, it is recommended to assess the type and place of use of the product, choosing the most appropriate materials for the specific need.

The products with painted iron frame are recommended for use on grass or non-sensitive flooring (rusty water might leak out of the tubes if left out in the rain). For use on fragile flooring it is recommended to opt for the aluminium product.

3 - WARRANTY

This FIAM product has been designed to give you the highest degree of satisfaction and safety. It is guaranteed for two years against any manufacturing defect. This warranty does not cover misuse of the product (see conditions of use). Having ascertained the defect, FIAM shall provide the replacement parts, repair or replace the product free of charge.

4 - HOW THE WARRANTY WORKS

If your product is defective contact:

- Your usual shop, which will assure technical support.
- Should the shop be unable to solve the problem, contact the FIAM Consumer service directly.

Your complaint will be examined if proof of purchase is provided therewith. Any return of goods must be agreed with FIAM beforehand.

5 - SPARE PARTS

The spare parts for perfect maintenance of your sunbed are available. The parts subject to wear can be purchased from your usual shop. Should you be unable to solve the problem, contact the Fiam customer service at customer-care@fiam.it.

6 - OTHER PRODUCTS

FIAM offers a wide range of folding indoor and outdoor furniture. The complete range can be viewed on www.fiam.it, or at your usual shop.

7 - APPROVAL

The product meets the general safety requirements according to the European standard EN581.

FRA

1 - MODE D'EMPLOI

Positionner l'article de manière stable sur un sol plan. Avant utilisation, vérifiez que, le produit est complètement ouvert et que, le pied est correctement enclenché dans le cran de sécurité en plastique prévu à cet effet (voir photo).

IMPORTANT : Pour utiliser cet article en toute sécurité, s'assurer qu'il soit bien ouvert conformément aux instructions.

FIAM décline toute responsabilité en cas de litige causé par le non-respect de cette recommandation.

2 - CONDITIONS D'UTILISATION

Cet article est un article de loisir, réservé à un usage domestique. La société FIAM décline toute responsabilité et exclue toutes les garanties en cas d'utilisation professionnelle n'ayant pas été convenue au préalable.

L'article est conçu et réalisé pour un usage classique, dans le respect des conditions suivantes :

- Respecter la charge maximale de 120 kg. Le produit ne doit jamais être utilisé simultanément par deux personnes, même en appui momentané ou partiel.
- S'asseoir doucement, sans se laisser tomber.
- L'utilisation par les enfants doit toujours se faire sous la surveillance d'un adulte
- L'entretien et le contrôle réguliers de l'éventuel remplacement des composants sujets à l'usure.
- Stocker l'article à l'abri des intempéries dans un endroit sec au cours des périodes d'inutilisation.
- Ne pas exposer le produit trop longtemps à l'eau, et le faire sécher au soleil en vérifiant qu'il ne reste pas d'eau à l'intérieure de la structure.

L'usure normale (légère abrasion, légères traces de rouille, légère décoloration) des parties exposées ou sujettes au mouvement, ne peut être considérée comme un défaut de fabrication. Lors de l'achat, il est conseillé d'évaluer le type d'utilisation et le lieu d'emploi du produit et de choisir parmi les matériaux, ceux qui vous semblent les mieux adaptés selon l'usage qui en sera fait. Les produits dotés d'un châssis en fer (acier) peint sont conseillés pour une utilisation sur l'herbe ou sur des sols non délicats (de légères traces de rouille pourraient

apparaître s'ils sont exposés aux intempéries). Pour une utilisation sur des sols délicats, il est conseillé d'utiliser des produits en aluminium.

3 - GARANTIE

Ce produit a été conçu par Fiam pour vous offrir la plus grande satisfaction et la sécurité maximale.

Il est garanti deux ans contre tout défaut de fabrication.

Cette garantie ne concerne pas l'usage impropre du produit (voir les conditions d'utilisation).

Une fois le défaut vérifié, FIAM fournira gratuitement les pièces de rechange, réparera l'article ou remplacera le produit.

4 - FONCTIONNEMENT DE LA GARANTIE

Si votre produit est défectueux, contactez :

- Votre revendeur habituel
- Ou contactez le service après-vente Fiam si le revendeur n'est pas en mesure de résoudre le problème.

Votre réclamation devra être accompagnée de la preuve d'achat. Tout retour de marchandise doit faire l'objet d'un accord préalable de FIAM.

5 - PIÈCES DE RECHANGE

Des pièces de rechange sont à votre disposition pour vous permettre d'entretenir parfaitement votre produit. Vous pouvez contacter votre revendeur habituel ou contactez le service après-vente Fiam (customer-care@fiam.it) si le revendeur n'est pas en mesure de résoudre le problème.

6 - AUTRES PRODUITS

FIAM vous propose un vaste choix de produits pliants d'intérieur et d'extérieur. La gamme complète est consultable à l'adresse Internet www.fiam.it ou bien chez votre revendeur habituel.

7 - HOMOLOGATION

Le produit répond aux exigences générales de sécurité selon la norme européenne EN581.

DE

1 - GEBRAUCHSANWEISUNG

Stellen Sie den Stuhl auf einen stabilen Untergrund. Um ein versehentliches Schließen zu vermeiden, prüfen Sie vor dem Gebrauch, dass der Stuhl vollständig geöffnet ist; und dass das Bein korrekt in der Kunststoff-Sicherheitsverbindung blockiert ist (siehe Abbildung).

WICHTIG: Bitte stellen Sie sicher, dass der Liegestuhl ordnungsgemäß wie in der Anleitung angegeben, aufgebaut wird. FIAM weist jede Verantwortung im Falle von Streitigkeiten zurück, die durch die Nichtbeachtung dieser Empfehlung entstanden sind.

2 - GEBRAUCHSBEDINGUNGEN

Dieses Produkt ist dem Privat- und Freizeitgebrauch vorbehalten. Die Gesellschaft FIAM weist jede Verantwortung zurück und schließt alle Garantien im Falle einer nicht vorher vereinbarten professionellen Verwendung aus.

Der Artikel ist für den "normalen" Gebrauch konzipiert und hergestellt. Dies bedeutet:

- Die Belastbarkeit beträgt max. 120 kg.
- Die gleichzeitige Nutzung durch zwei Personen ist dadurch ausgeschlossen, auch bei vorübergehendem oder teilweisem Abstützen.
- Sich sanft auf den Stuhl setzen, ohne sich auf diesen fallen zu lassen.
- Die Benutzung durch Kinder muss unter der Aufsicht von Erwachsenen erfolgen.
- Die regelmäßige Pflege und Kontrolle und ggf. der Austausch von Verschleißteilen.

- Die Unterbringung des Artikels an einem trockenen Ort für die Zeiträume der Nichtbenutzung. Der Liegestuhl muss vor Witterungseinflüssen geschützt werden. Wir empfehlen den Liegestuhl nicht längerer Zeit Wasser auszusetzen und immer in der Sonne trocknen zu lassen um sicherzustellen, dass sich kein Wasser im Gewebe abgelagert.

Der normale Verschleiß (z. B.: Abrieb, Rost, Verfärbung) der den Witterungseinflüssen oder der Bewegung ausgesetzten Teile, ist nicht als Herstellungsmangel zu betrachten. Beim Kauf wird empfohlen, die Art und den Ort der Verwendung des Produktes zu berücksichtigen und unter den vorhandenen Materialien, die geeigneten für die spezifischen Anforderungen zu wählen. Produkte mit lackiertem Eisenrahmen werden für die Verwendung auf dem Rasen oder nicht empfindlichen Böden empfohlen (rostiges Wasser kann aus den Rohren austreten)

Für den Einsatz auf empfindlichen Böden wird die Aluminium Variante empfohlen.

3 - GARANTIE

Dieses FIAM-Produkt wurde mit dem Ziel entwickelt, Ihnen ein Höchstmaß an Zufriedenheit und Sicherheit zu bieten. Es wird eine Garantie von zwei Jahren gegen Produktionsfehler gewährt. Diese Garantie gilt nicht bei unsachgemäßer Nutzung des Produktes (siehe Nutzungsbedingungen). Sobald ein Mangel festgestellt wurde, liefert FIAM kostenlos Ersatzteile, repariert den Artikel oder ersetzt das Produkt.

4 - FUNKTIONSWEISE DER GARANTIE

Wenn Ihr Produkt Mängel aufweist, kontaktieren Sie:

- Ihren gewohnten Händler, der den technischen Kundendienst betreut.
- Wenn der Händler das Problem nicht lösen kann, wenden Sie sich direkt an den FIAM-Kundendienst

Bitte fügen Sie bei Ihrer Reklamation den Kaufbeleg bei. Jede Rücksendung von Waren bedarf einer vorherigen Klärung mit FIAM.

5 - ERSATZTEILE

Es sind Ersatzteile für eine perfekte Pflege Ihres Liegestuhls erhältlich. Die Verschleiß ausgesetzten Teile können bei Ihrem gewohnten Händler gekauft werden. Sollte es der Händler nicht schaffen, das Problem zu lösen, kontaktieren Sie direkt den Verbraucherservice FIAM (customercare@fiam.it).

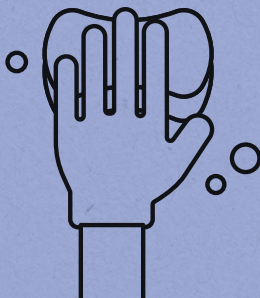
6 - WEITERE PRODUKTE

FIAM bietet Ihnen eine große Auswahl von Klappmöbeln für den Innen- und Außenbereich. Sie können die vollständige Auswahl auf der Internetseite www.fiam.it oder bei Ihrem Händler ansehen.

7 - ZULASSUNG

Das Produkt erfüllt die allgemeinen Sicherheitsanforderungen gemäß der europäischen Norm EN581.

CLEANING



ITA

MANUTENZIONE E PULIZIA

Utilizzare un panno umido e soffice. Per le macchie più ostinate è possibile diluire in acqua una modesta quantità di sapone neutro liquido. Dopo la pulizia asciugare e passare sempre con un panno morbido. Non usare mai detergenti aggressivi. Non usare mai spugne abrasive che possano graffiare le superfici. È consigliato riporre il prodotto in un luogo coperto, asciutto e ventilato durante i lunghi periodi di inutilizzo o prima dell'inverno, di modo da preservarne nel tempo le caratteristiche. Prodotto destinato solo all'uso domestico.

ENG**MAINTENANCE
AND CLEANING**

Use a moist and soft cloth. For the most stubborn stains, it is possible to dilute a small amount of neutral liquid soap in water. After cleaning, dry and rub with another soft cloth. Never use aggressive detergents. Never use abrasive sponges that may scratch the surfaces. It is recommended to store the product in a covered, dry and ventilated place during the long periods it is not in use or before winter sets in, in order to preserve its features over time. Product only intended for household use.

FRA**ENTRETIEN
ET NETTOYAGE**

Utiliser un chiffon doux légèrement humide. Pour les tâches les plus tenaces, il est possible de diluer une petite quantité de savon liquide neutre dans de l'eau. Après le nettoyage, laisser sécher et passer un chiffon doux. Ne jamais utiliser de détergents agressifs. Ne jamais utiliser d'éponge abrasive susceptible de rayer les surfaces. Il est conseillé de ranger le produit dans un endroit couvert, sec et aéré pendant les longues périodes d'inutilisation ou avant l'hiver, de manière à préserver les caractéristiques du produit dans le temps. Produit destiné uniquement à un usage domestique.

DE**PFLEGE
UND REINIGUNG**

Verwenden Sie ein weiches, feuchtes Tuch. Bei hartnäckigen Flecken kann eine kleine Menge flüssiger, neutraler Seife in Wasser verdünnt werden. Nach der Reinigung immer trocknen und mit einem weichen Tuch abwischen. Verwenden Sie niemals aggressive Reinigungsmittel. Verwenden Sie niemals scheuernde Schwämme, die die Oberflächen zerkratzen können. Es wird empfohlen, den Liegestuhl bei längerer Nichtbenutzung oder vor dem Winter an einem geschützten, trockenen und belüfteten Ort zu lagern, um seine Eigenschaften im Laufe der Zeit zu erhalten. Das Produkt ist ausschließlich für den Hausgebrauch bestimmt.

ENG

The desire to aim for the essence of things, to design while focusing on functionality and aesthetic neatness, is in itself an ethical attitude that shuns waste and is environmentally friendly.

FRA

La volonté d'aller à l'essentiel, de se concentrer sur la fonctionnalité et la pureté esthétique, constitue une approche éthique et respectueuse de l'environnement.

DE

Bei der Planung und Produktion wird der Fokus auf die Funktionalität sowie die präzise und saubere Verarbeitung gelegt. Dieses zweckmäßige Design und die ästhetische Schlichtheit tragen dazu bei, Verschwendungen zu vermeiden und auf die Umwelt zu achten.



LESS IS MORE

ITA

La volontà di andare all'essenza delle cose,
di progettare rimanendo focalizzati
su funzionalità e pulizia estetica,
è di per sè un atteggiamento etico
che rifugge lo spreco e che è attento all'ambiente.

ITA

Questa poltrona relax è stata pensata e prodotta interamente in Italia dalle materie prime alla manifattura. La maestria di un lavoro artigianale, fatto secondo tradizione, completa un processo di produzione che ha in sé tutte le caratteristiche del miglior design italiano: dal pensiero che ha originato il prodotto, ai materiali di qualità di cui è costituito, alle moderne tecnologie di produzione impiegate. Ogni passaggio manuale è un mix perfetto di sapienza, cura e precisione.

ENG

This relax armchair has been designed and produced entirely in Italy, from raw materials to manufacture. The mastery of artisan work, performed according to tradition, completes a production process that has all the features of the best Italian design: from the idea the product stemmed from, to the high quality materials it is made of, to the modern production technologies. Every manual step is a perfect combination of skill, care and precision.

FRA

Ce fauteuil relax a été conçu et produit en Italie, à partir de matières premières italiennes. Il a été fabriqué selon un processus traditionnel, caractéristique des meilleurs designs Italiens : de la conception, aux matériaux, ainsi qu'aux technologies de production. Chaque étape de sa fabrication nécessite savoir-faire, et précision.

DE

Dieser Relax-Liegestuhl wird von den Rohstoffen bis zur Endfertigung vollständig in Italien entwickelt und produziert. Die traditionelle handwerkliche Arbeit vervollständigt einen Produktionsprozess der alle Merkmale des typisch italienischen Designs aufweist. Vom Gedanken, der das Produkt formte, über die hochwertigen Materialien aus denen die Möbel hergestellt werden, bis hin zu modernen Produktionstechnologien.

FIAM.IT

